

Daniamant



Feu de bouée de sauvetage L90 pour petit bâtiment

Instructions de Maintenance et d'Installation



Description

Le feu de bouée de sauvetage L90 pour petit bâtiment est un éclairage (une lampe) alimenté par une pile sèche. Il est également équipé d'un "tilt switch" pour fonctionnement sous mode automatique. Le feu est capable de fonctionner pendant deux heures avec une intensité lumineuse estimée à 2 candelas minimum. Le feu peut être utilisé en toute sécurité sur des eaux recouvertes d'huile ou de pétrole.

Daniamant Limited

Unit 3, The Admiral Park, Airport Service Road, Portsmouth, UK PO3 5RQ

Telephone : +44 (0)23 9267 5100 Facsimile : +44 (0)23 9267 5101

www.daniamant.com

Généralités

Un feu de bouée de sauvetage marque l'emplacement d'une bouée de sauvetage. Le feu est attaché aux bouées de sauvetage présentes dans l'embarcation. En cas de passage, par-dessus bord, d'une personne, la bouée sera alors jetée à la mer, tout comme le feu attaché à celle-ci. Ce feu sert alors à indiquer la présence de la bouée. Elle servira alors de point de repère pour la personne tombée à la mer, ainsi que pour le navire et le bateau de secours.

Arrimage

Les feux de bouée de sauvetage sont fournis aux navires (un feu de bouée de sauvetage est attribué à toute bouée supplémentaire ; le minimum étant de 2 feux de bouée de sauvetage par navire).

Conformément aux prescriptions du Code LSA (chapitre II, Section 2.1.1.6.), le L90 est construit de façon à résister à une chute dans l'eau depuis la hauteur à laquelle elle est arrimée au-dessus de la flottaison d'exploitation la moins élevée, ou d'une hauteur de 30M minimum si cette dernière valeur est supérieure, sans que cela nuise à sa capacité de fonctionnement ou à celle des éléments qui lui sont attachés.

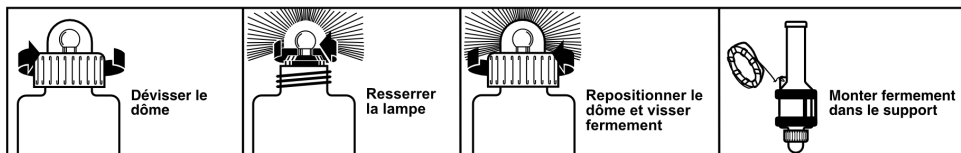
Ce modèle a été testé et approuvé dans le cadre de chutes distantes d'au moins 60M.

Hauteur maximale d'arrimage 60M

Instructions d'utilisation

Raccord / montage initial

Pour éviter que la batterie ne se vide au cours du transport, la lampe (l'éclairage) du L90 ne sera pas totalement raccordée/montée. Lorsque le L90 est déjà raccordé au navire, vérifier que cette lampe se trouve assemblée conformément aux instructions à suivre :



Les instructions mentionnées ci-dessus sont également imprimées sur le corps du feu de bouée de sauvetage.

Procéder à l'installation du feu pour bouée de sauvetage comme suit : positionner le feu sur le cadre, l'éclairage (la lampe) devant se trouver en position inversée.

Attacher le cordon à la bouée de sauvetage. Faire un noeud.

En cas d'urgence (personne par-dessus bord), jeter alors le feu par-dessus bord avec la bouée de sauvetage.

Caractéristiques

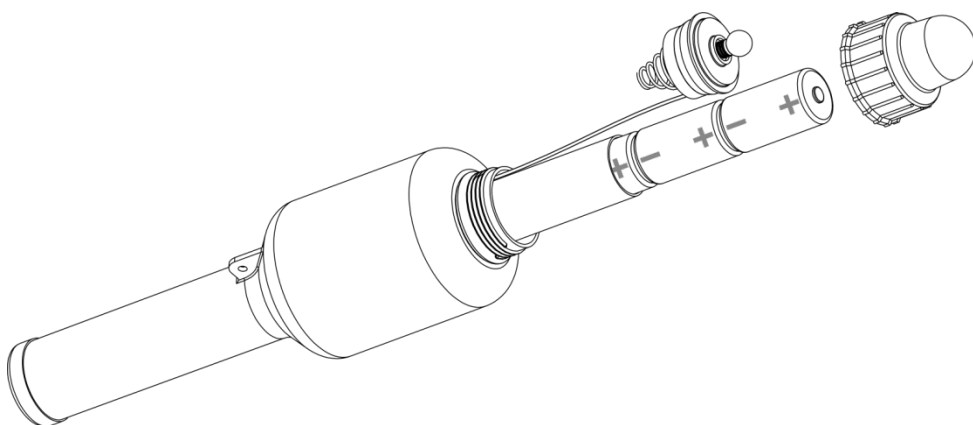
Sortie lumière / éclairage	les feux fonctionneront de façon continue pendant 2 heures. L'intensité lumineuse est de 2 cd minimum.
Longueur	380mm
Poids	1080g
Lampe	4 Volt, 0.6 Amp.
Batteries / piles	5 1.5 Volt LR20
Activation	Self-activating by tilt switch
Ligne de raccordement	Appareil est livré complet avec longe.

L'éclairage fonctionnera uniquement s'il est positionné à la verticale. Fixer au bateau uniquement avec un cadre de montage L90.

Maintenance

Comme source d'énergie, le L90 utilise uniquement des piles alcalines (cinq au total) LR20. Afin de garantir un fonctionnement efficace de l'éclairage, ces piles devront être changées annuellement. Lors du remplacement de vos piles, toujours utiliser l'une des marques à suivre :

- Duracell® Plus Power / Duracell Coppertop
- Duracell® Procell
- Duracell® Ultra Power / Duracell Ultra Advanced
- Panasonic® Xtreme Power
- Varta®



Les pièces détachées suivantes sont disponibles pour soutenir la L90.

- Le numéro de la pièce pour le support du L90 est : 63-4003
- Le numéro de la pièce pour la lampe du L90 est : 63-1000
- Le numéro de la pièce pour le dôme du L90 est : 63-4001
- Le numéro de la pièce pour le joint étanchéité du L90 est : 63-8005

Chaque fois que la lampe ou le dôme du L90 est remplacé, le joint d'étanchéité doit être remplacé en même temps.

Toutes les pièces de rechange sont disponibles chez des distributeurs clés du monde entier.

Informations en matière de Sécurité et de Santé

Toutes les informations relatives à la composition et au comportement de ces produits sont contenues dans la Fiche Sécurité Produit (disponible sur demande).

Instructions relatives à l'élimination du produit

Lumières de Daniamant Situation survivant contiennent des batteries ainsi que l'électricité et composants électroniques, et doit donc être séparée de la domestique flux de déchets et recyclés. Mise au rebut correcte de ce produit contribuera à sauver des ressources précieuses et à prévenir les éventuels effets négatifs sur la santé humaine et de l'environnement, qui pourraient résulter d'une manipulation inappropriée des déchets. Daniamant lumières sont marqués avec le symbole ci-dessous, qui véhicule l'idée que Ces déchets doivent être traités séparément des ordures ménagères.



Pour assurer la conformité avec les règlements DEEE et de la batterie, l'emplacement Survivor Lumières mis sur le marché au Royaume-Uni ou le Danemark doit être retourné à, Daniamant au Royaume-Uni ou au Danemark, ou déposés dans votre établissement le plus proche de collecte des DEEE désignés exploité par votre autorité locale.



Des exemplaires supplémentaires de cette installation et d'entretien sont disponibles à télécharger à partir de notre site Web www.daniamant.com Une copie de ces instructions doivent être organisées avec les navires / manuel de formation des propriétaires.