

Daniamant



L6-Ex Lifejacket Light

Installation and Maintenance Instructions



Description

The L6A-Ex is a flashing lifejacket light which is activated manually.

Daniamant Limited

Unit 3, The Admiral Park, Airport Service Road, Portsmouth, UK PO3 5RQ
Telephone: +44 (0)23 9267 5100 Facsimile: +44 (0)23 9267 5101
www.daniamant.com



Installation

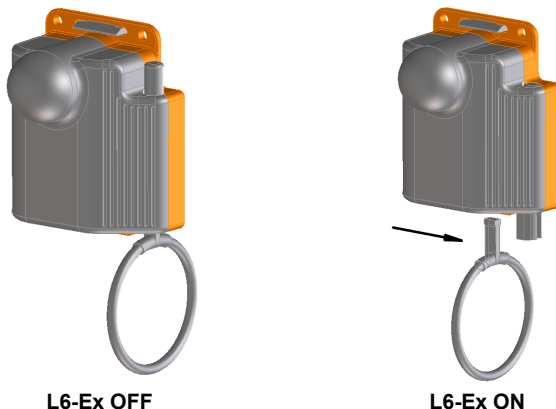
The L6-Ex lifejacket light is for use on all types of lifejackets.

An illustration showing a typical attachment method is shown on Page 3 of this manual. It is the responsibility of the lifejacket manufacturer to ensure that the light is attached securely and is in the correct position on the lifejacket. The L6-EX light is supplied with a fixing clip. The clip is intended to be placed behind a strip of lifejacket material and the light secured by pressing it into the clip.

Operation

The L6-EX light is switched on by pulling the ring downwards, or by pressing the plunger into the body of the light. The ring is designed to detach from the light when activated.

The light may be extinguished by refitting the ring (from the direction shown by the arrow) and pressing the plunger back into the body of the light.



Maintenance

Routine service

L6-EX units are maintenance free, but the following checks should be made annually:

1. Inspect light for signs of damage or corrosion.
2. Pull toggle located towards the bottom of the unit, which will operate a switch and complete the circuit. The light will commence flashing. To extinguish the light, carefully locate the toggle in the switch and push the switch back into the case.

Safety

L6-EX lights contain Lithium cells. These must be handled correctly:

- Do not dismantle battery pack
- Do not make any external electrical connection
- Do not recharge
- Do not incinerate

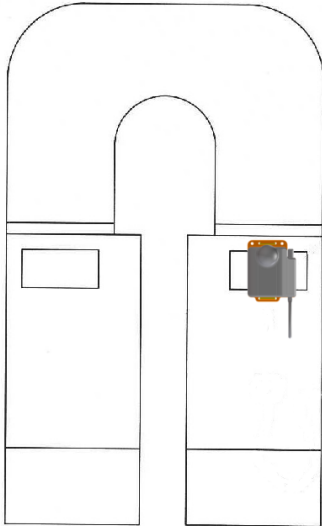
Store between $-30\text{ }^{\circ}\text{C}$ and $+65\text{ }^{\circ}\text{C}$

The lifejacket light is housed within a plastic enclosure and may be susceptible to electrostatic charging. Precautions shall be taken to ensure that electro static charging cannot occur.

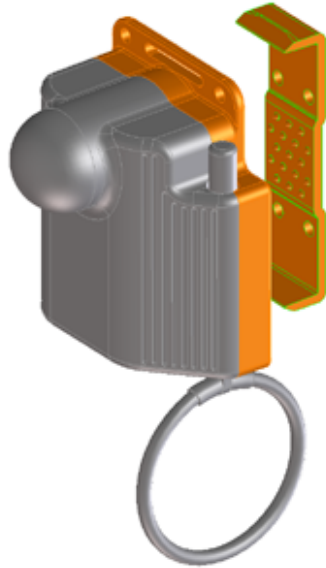
Health and Safety information

Daniamant lithium-powered marine safety light systems have a design life of 5 years. The batteries are hermetically sealed pressurised primary Lithium/Manganese cells, and as supplied are electrically protected by a solid state device, and are environmentally protected by a moulded plastic housing. In this condition the units pose no definable hazard to health.

Information on the composition and behaviour of these products is contained in the Product Safety Data Sheet, available on request from our website (www.daniamant.com) or on request.



L6-EX light fitted to jacket

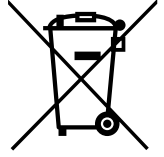


L6-EX light and fixing clip separated to show material path

Product Disposal Instructions

Daniamant's Survivor Location Lights contain batteries as well as electrical and electronic components, and must therefore be segregated from the domestic waste stream and recycled. Disposing of this product correctly will help save valuable resources and prevent any potential negative effects on human health and the environment, which could otherwise arise from inappropriate waste handling. Daniamant's lights are marked with the symbol below which conveys that this waste must be treated separately from household waste.

To ensure compliance with the WEEE and Battery Regulations, the Survivor Location Lights placed on the market in the UK or Denmark should be returned to Daniamant in the UK or Denmark, or deposited in your nearest WEEE Designated Collection Facility, operated by your Local Authority.




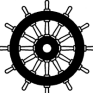
Product Labels

USCG: 161.112/81/0 & SOLAS


MANF.: JUN19 EXP.: MAY24

BATCH: DAN000000

TC: LRTC 0000107





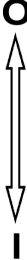
0038
2019




L6-Ex

LIFEJACKET LIGHT





ITS11ATEX27239
 IECEx ITS 11.0008
 Ex ia IIB T3 Gb
 **II2G**
 -35°C < Ta < +65°C
CE2575
 LITHIUM BATTERY DO NOT INCINERATE RECHARGE
 OR TAMPER - WARNING - POTENTIAL ELECTROSTATIC
 CHARGING HAZARD - SEE INSTRUCTIONS
 MADE BY DANIAMANT LTD. PORTSMOUTH U.K.

Further copies of this installation and maintenance instructions
 are available to download from our website www.daniamant.com
 A copy of these instructions must be held with the ships/owners training manual.

Daniamant

L6-Ex lumière gilet de sauvetage

Instructions d'installation et d'entretien



Description

Le L6-Ex est une lumière gilet de sauvetage qui est actionné manuellement.

Daniamant Limited

Unit 3, The Admiral Park, Airport Service Road, Portsmouth, UK PO3 5RQ
Telephone : +44 (0)23 9267 5100 Facsimile : +44 (0)23 9267 5101
www.daniamant.com



Installation

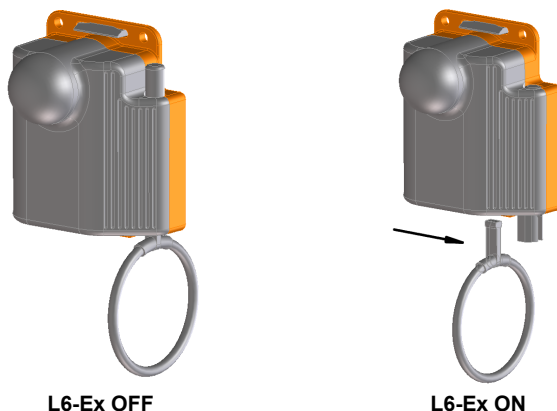
La lumière gilet L6-Ex est pour une utilisation sur tous types de gilets de sauvetage.

Une illustration montrant une méthode de fixation typique est montré à la page 3 de ce manuel. C'est la responsabilité du fabricant gilet de sauvetage pour s'assurer que la lumière est attaché solidement et se trouve dans la position correcte sur le gilet de sauvetage. La lumière L6-EX est fourni avec un clip de fixation. Le clip est destiné à être placé derrière une bande de matériau gilet de sauvetage et de la lumière garanti par l'enfonçant dans le clip.

Fonctionnement

La lumière L6-EX est en marche en tirant vers le bas anneau, ou en appuyant sur le piston dans le corps de la lumière. L'anneau est conçu pour se détacher de la lumière lorsqu'il est activé.

La lumière peut être éteinte par réaménagement de l'anneau (de la direction indiquée par la flèche) et en appuyant sur le piston dans le corps de la lumière.



Entretien

Service de routine

L6-EX unités sont sans entretien, mais les vérifications suivantes doivent être faites annuellement :

1. Inspectez la lumière des signes de détérioration ou de corrosion.
2. Tirez à bascule situé vers le bas de l'appareil, qui sera exploitée un interrupteur et compléter le circuit. La lumière commencera à clignoter. Pour éteindre la lumière, soigneusement localiser la bascule dans l'interrupteur et appuyer sur le commutateur dans le boîtier.

Sécurité

L6-EX lampes contiennent des cellules au lithium. Ceux-ci doivent être manipulés correctement :

- Ne démontez pas la batterie
- Ne faites aucune connexion électrique externe
- Ne pas recharger
- Ne pas incinérer

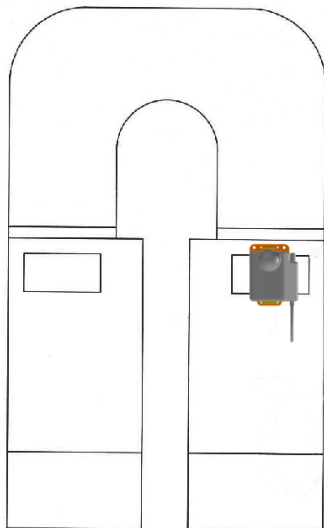
Entreposer entre -30 ° C et 65 ° C

La lumière gilet de sauvetage est logé dans un boîtier en plastique et peuvent être sensibles aux charges électrostatiques. Des précautions doivent être prises pour s'assurer que l'électro charge statique ne peut pas se produire.

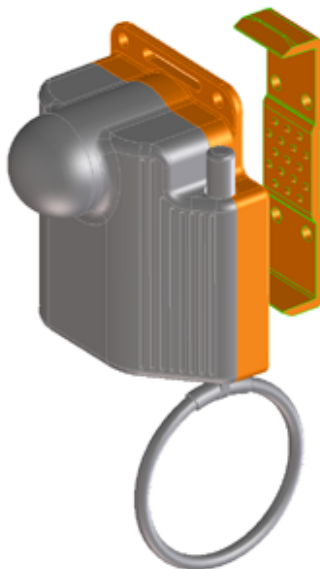
Santé et sécurité des informations

Daniamant lithium-systèmes alimentés sécurité maritime lumière ont une durée de vie de 5 ans. Les batteries sont hermétiquement fermés pressurisés cellules primaires au lithium / manganèse, et en tant que fournis sont électriquement protégée par un dispositif à semi-conducteurs, et sont respectueux de l'environnement protégé par un boîtier en plastique moulé. Dans cet état, les unités ne posent aucun risque pour la santé définissables.

Information sur la composition et le comportement de ces produits est contenue dans la fiche signalétique du produit, disponible sur demande à partir de notre site Web (www.daniamant.com) ou sur demande.



L6-EX légers munis d'veste



**L6-EX clip de lumière et de fixation
séparés chemin de monter du
matériel**

Instructions relatives à l'élimination du produit

Lumières de Daniamant Situation survivant contiennent des batteries ainsi que l'électricité et composants électroniques, et doit donc être séparée de la domestique flux de déchets et recyclés. Mise au rebut correcte de ce produit contribuera à sauver des ressources précieuses et à prévenir les éventuels effets négatifs sur la santé humaine et de l'environnement, qui pourraient résulter d'une manipulation inappropriée des déchets. Daniamant lumières sont marqués avec le symbole ci-dessous, qui véhicule l'idée que Ces déchets doivent être traités séparément des ordures ménagères.

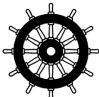

Pour assurer la conformité avec les règlements DEEE et de la batterie, l'emplacement Survivor Lumières mis sur le marché au Royaume-Uni ou le Danemark doit être retourné à, Daniamant au Royaume-Uni ou au Danemark, ou déposés dans votre établissement le plus proche de collecte des DEEE désignés exploité par votre autorité locale.



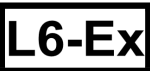

Les étiquettes des produits

USCG: 161.112/81/0 & SOLAS

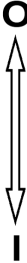
MANF.: JUN19 EXP.: MAY24
BATCH: DAN000000
TC: LRTC 0000107




0038
2019



LIFEJACKET LIGHT



Daniamant 

ITS11ATEX27239
IECEX ITS 11.0008
Ex ia IIB T3 Gb



II2G

-35°C < Ta < +65°C

CE2575

LITHIUM BATTERY DO NOT INCINERATE RECHARGE
OR TAMPER - WARNING - POTENTIAL ELECTROSTATIC
CHARGING HAZARD - SEE INSTRUCTIONS
MADE BY DANIAMANT LTD. PORTSMOUTH U.K.

Des exemplaires supplémentaires de cette installation et d'entretien sont disponibles à télécharger à partir de notre site Web www.daniamant.com Une copie de ces instructions doivent être organisées avec les navires / manuel de formation des propriétaires.